

Uwagi

Okładzinę ścienną w pomieszczeniach higieniczno-sanitarnych i śluzie wykonać z winilowej wykładziny ściennej do pełnej wysokości

Posadzkę we wszystkich pomieszczeniach wykonać z wykładziny podłogowej typu np. Tarkett iQ Granit, bądź równoważna, homogeniczna, jednowarstwowa, kompaktowa wykładzina elastyczna z PCV, zabezpieczona fabrycznie PUR w sposób nie wymagający woskowania, pastowania bądź nakładania dodatkowych środków zabezpieczających przez cały okres użytkowania. Wykładzinę należy wywinąć na ścianę na wysokość 10cm, z wyobleniem o promieniu 30 mm. Wyoblenie powinno być wykonane na profilu PCV

lub odpowiednio ukształtowanej zaprawie klejowej lub w inny sposób gwarantujący odporność na przebicia w trakcie użytkowania.

W izolacji wykonać wentylację podciśnieniową

Do dezynfektorów doprowadzić instalację wodno-kanalizacyjną (kanalizacja $\varnothing 110$) i instalację elektryczną 400V

Drzwi do pomieszczeń higieniczno-sanitarnych jednoskrzydłowe, otwory o sumarycznym przekroju nie mniejszym niż 0,022 m² dla dopływu powietrza na potrzeby wentylacji.

Ściany projektowane z bloczków betonu komórkowego.

Drzwi od strony korytarza do izolatek przesuwne 110/200

W pomieszczeniu higieniczno-sanitarnym i śluzie zamontować umywalkę z baterią uruchomianą bez kontaktu z dłonią

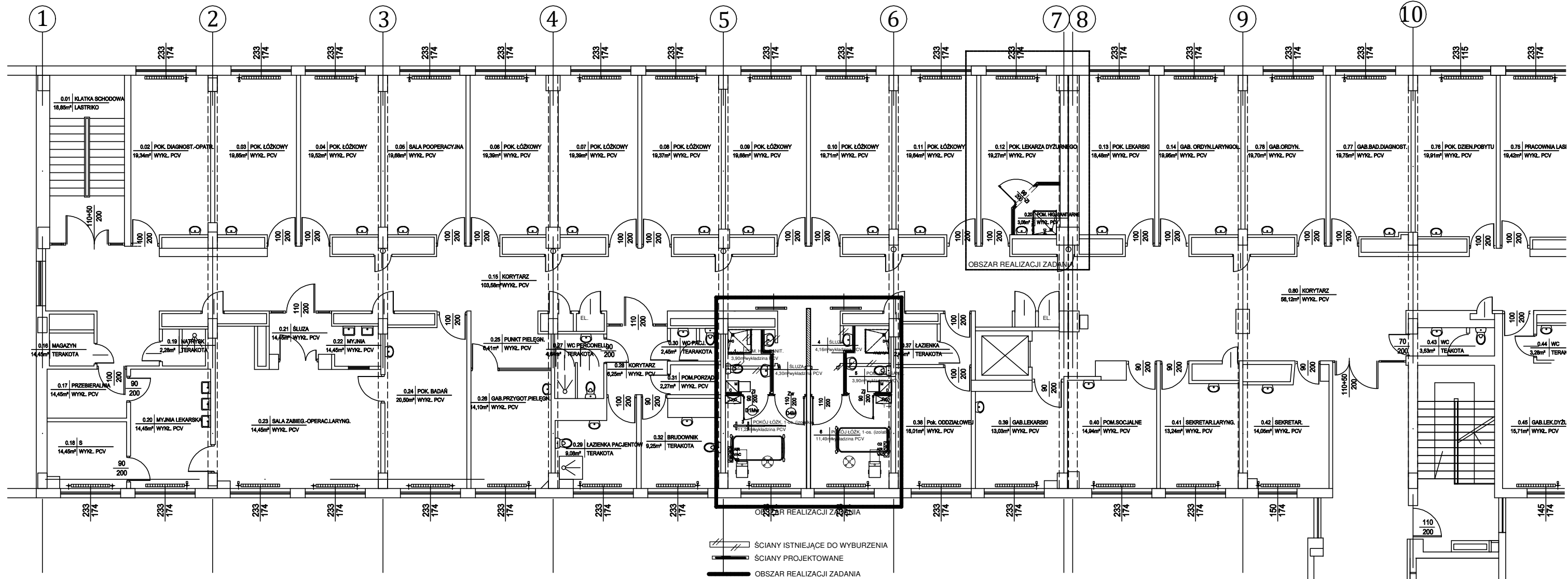
W pomieszczeniu pobytu pacjenta wykonać instalację gazów medycznych - tlen, próżnia i powietrze

Istniejące tynki cementowo-wapienne należy starannie oczyścić ze starych powłok malarskich i okładzin wypełniając ubytki, pęknięcia i bruzdy instalacyjne; całość przeznaczonych do malowania powierzchni przeszpachlować zaprawą gipsową i przeszlifować, a następnie malować. Malowanie ścian i sufitów powłokami bakteriostatycznymi, odpornymi na ścieranie i środki dezynfekcyjne.

Zainstalować system przyzywoczy w pomieszczeniu pobytu pacjenta i w pomieszczeniu higieniczno-sanitarnym (prysznic i miska ustępowa) z sygnalizacją wezwań do stanowiska pielęgniarskiego System przyzywowy musi być zintegrowany z systemem komunikacji bezprzewodowej szpitala.

6 PIĘTRO

Oddział Laryngologiczny - BUDYNEK A - 6 piętro



Uwagi

Okladzinę ścienną w pomieszczeniach higieniczno-sanitarnych i śluzie wykonać z winylowej wykładziny ściennej do pełnej wysokości

Posadzkę we wszystkich pomieszczeniach wykonać z wykładziny podłogowej typu np. Tarkett iQ Granit, bądź równoważna, homogeniczna, jednowarstwowa, kompaktowa wykładzina elastyczna z PCV, zabezpieczona fabrycznie PUR w sposób nie wymagający woskowania, pastowania bądź nakładania dodatkowych środków zabezpieczających przez cały okres użytkowania. Wykładzinę należy wywinąć na ścianę na wysokość 10cm, z wyobleniem o promieniu 30 mm. Wyoblenie powinno być wykonane na profilu PCV lub odpowiednio ukształtowanej zaprawie klejowej lub w inny sposób gwarantujący odporność na przebicia w trakcie użytkowania.

W izolacji wykonać wentylację podciśnieniową

Do dezynfektorów doprowadzić instalację wodno-kanalizacyjną (kanalizacja $\varnothing 110$) i instalację elektryczną 400V

Drzwi do pomieszczeń higieniczno-sanitarnych jednoskrzydłowe, otwory o sumarycznym przekroju nie mniejszym niż 0,022 m² dla dopływu powietrza na potrzeby wentylacji.

Ściany projektowane z bloczków betonu komórkowego.

Drzwi od strony korytarza do izolatek przesuwne 110/200

W pomieszczeniu higieniczno-sanitarnym i śluzie w izolacji zamontować umywalkę z baterią uruchomianą bez kontaktu z dłonią

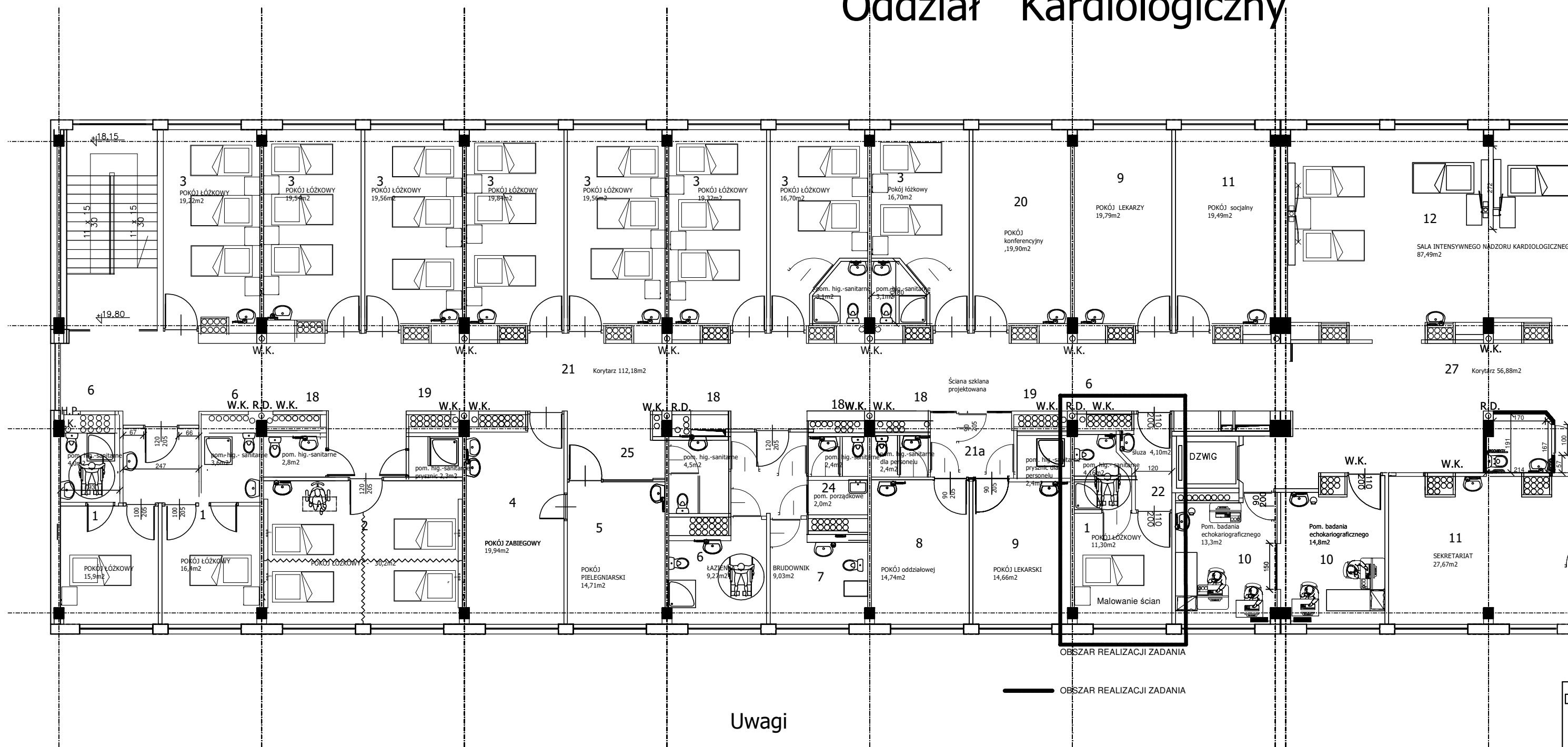
W pomieszczeniu pobytu pacjenta wykonać instalację gazów medycznych - tlen, próżnia i powietrze

Istniejące tynki cementowo-wapienne należy starannie oczyścić ze starych powłok malarskich i okładzin wypełniając ubytki, pęknięcia i bruzdy instalacyjne; całość przeznaczonych do malowania powierzchni przeszpaclować zaprawą gipsową i przeszlifować, a następnie malować. Malowanie ścian i sufitów powłokami bakteriostatycznymi, odpornymi na ścieranie i środki dezynfekcyjne.

Zainstalować system przyzywoczy w pomieszczeniu pobytu pacjenta i w pomieszczeniu higieniczno-sanitarnym (prysznic i miska ustępowa) z sygnalizacją wezwań do stanowiska pielęgniarskiego System przyzywowy musi być zintegrowany z systemem komunikacji bezprzewodowej szpitala.

Blok A - 4 piętro

Oddział Kardiologiczny



Uwagi

W pomieszczeniu higieniczno-sanitarnym i śluzie w izolacji zamontować umywalkę z baterią uruchomianą bez kontaktu z dłonią. Istniejące tynki cementowo-wapienne należy starannie oczyścić ze starych powłok malarskich i okładzin wypełniając ubytki, pęknięcia i brud instalacyjne; całość przeznaczonych do malowania powierzchni przeszpaczlować zaprawą gipsową i przeszlifować, a następnie malować. Malowanie ścian i sufitów powłokami bakteriostatycznymi, odpornymi na ścieranie i środki dezynfekcyjne. W izolacji wykonać wentylację podciśnieniową.