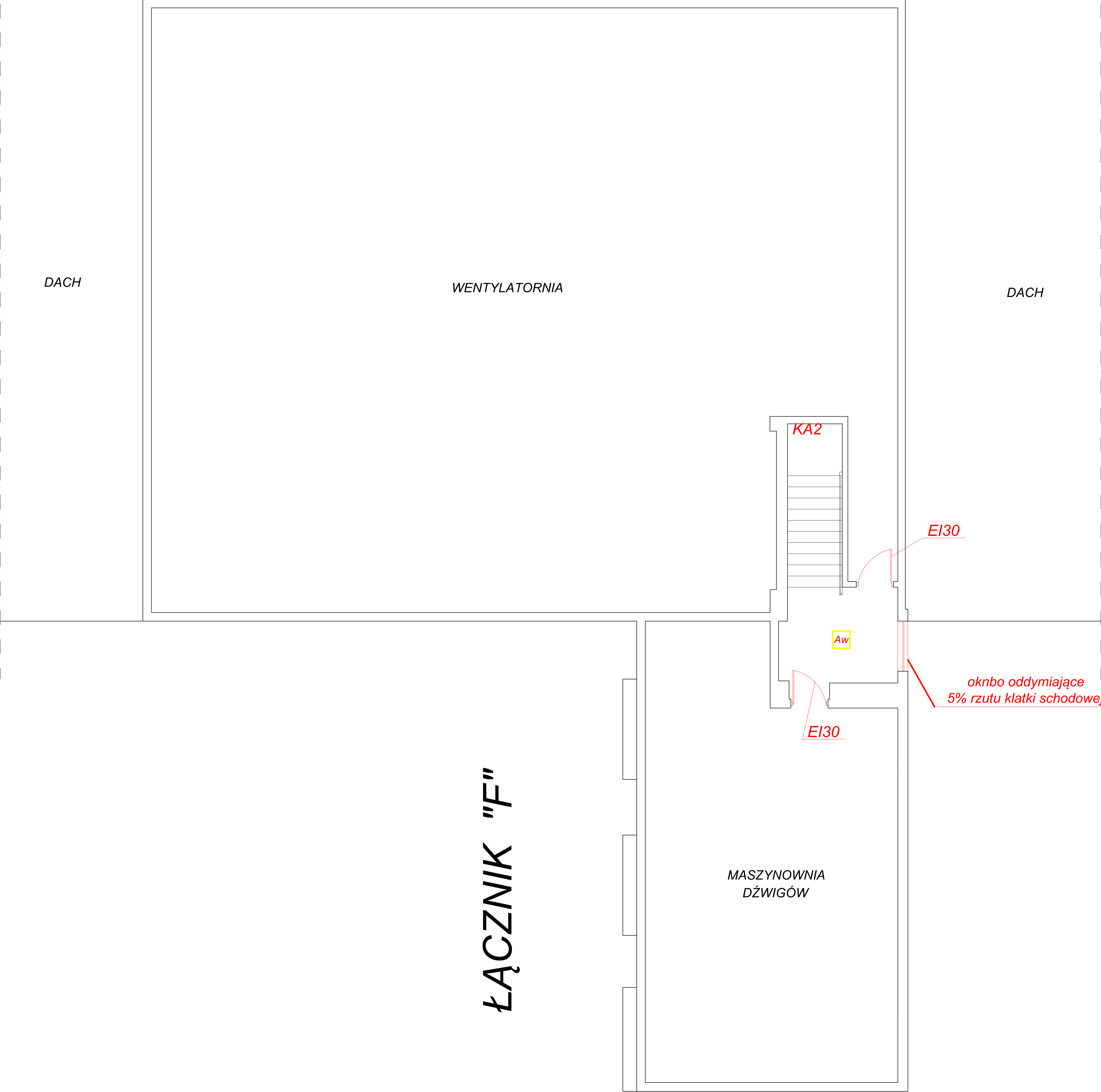


BUDYNEK "A"



Obiekt:	Budynek Mazowieckiego Szpitala Wojewódzkiego w Siedlcach Sp. z o. o. ul. Poniatowskiego 26		
Temat:	EKSPERTYZA STANU OCHRONY PRZECIWPOŻAROWEJ BUDYNKU GŁÓWNEGO		
Opracowali:			
Nazwa rysunku:	POZIOM WYNIESIENIA MASZYNOWNI DŹWIGU i WENTYLATORNI BUDYNKU "A"	Skala 1 : 200	Rys. Nr 10