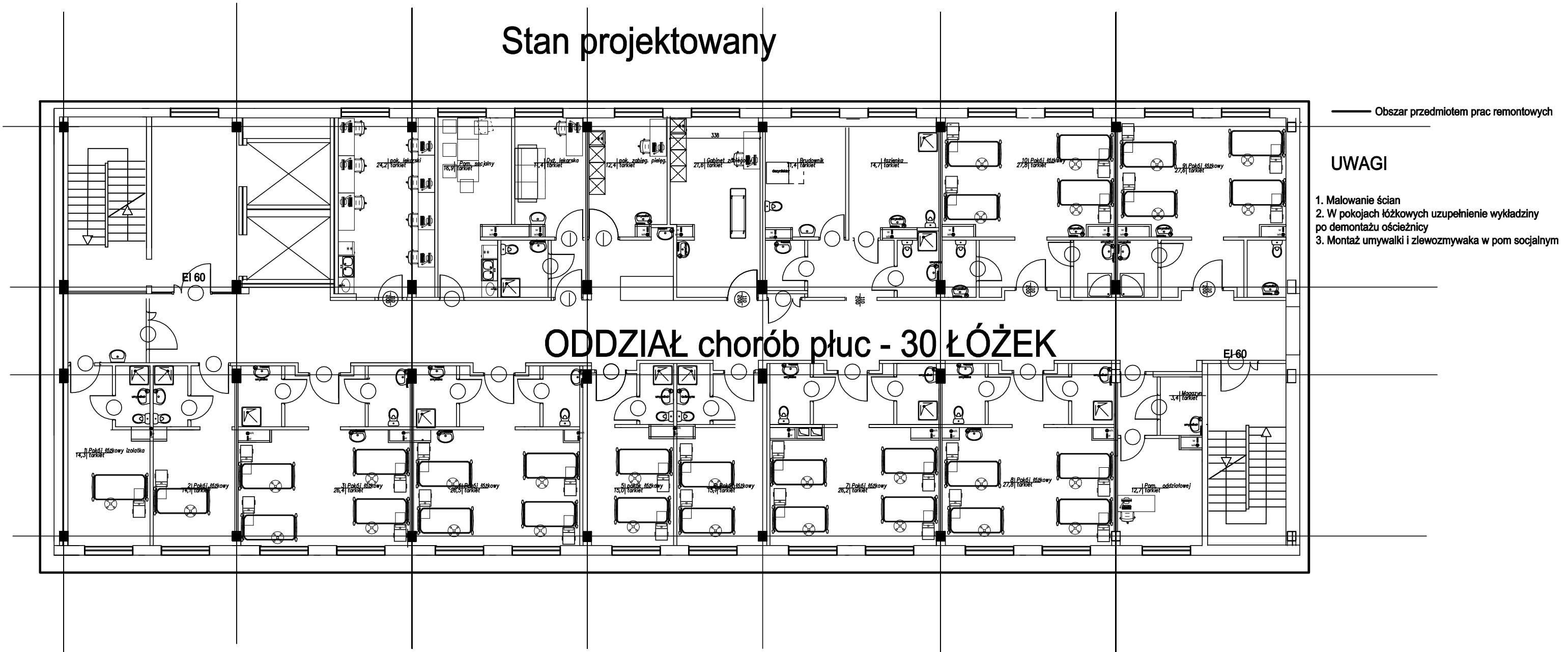


Stan projektowany



Obszar przedmiotem prac remontowych

UWAGI

1. Malowanie ścian
2. W pokojach łóżkowych uzupełnienie wykładziny po demontażu ościeżnicy
3. Montaż umywalki i zlewozmywaka w pom. socjalnym

ODDZIAŁ chorób płuc - 30 ŁÓŻEK

BUD- REHABILITACJI

Rzut III piętra